



Ce document a été numérisé par le CRDP
d'Alsace pour la Base Nationale des Sujets
d'Examens de l'enseignement
professionnel

SESSION 2011

CERTIFICAT D'APTITUDE PROFESSIONNELLE
ÉBÉNISTE

EP1

**ÉTUDE DE CONSTRUCTION,
PRÉPARATION DU TRAVAIL ET
TECHNOLOGIE**

Sous-épreuve

EP1a – Étude de construction

DOSSIER SUJET

Ce dossier comprend :

Page de garde, folio 1/6 ;
Descriptif - travail demandé, folio 2/6 ;
Géométral, folio 3/6 ;
Perspective éclatée - nomenclature, folio 4/6 ;
Plan d'ensemble à compléter, folio 5/6 ;
Plan d'ensemble à compléter, folio B-B, folio 6/6.

Proposition de corrigé

Le dossier sera rendu complet à l'issue de l'épreuve

BOUT DE CANAPÉ

CERTIFICAT D'APTITUDE PROFESSIONNELLE ÉBÉNISTE		Code examen : 11EP1	
EP1a - Étude de Construction – ponctuelle écrite		Session 2011	
DOSSIER CORRIGÉ	Coefficient : 4	Durée : 3h30	folio 1 / 6

DESCRIPTIF

Une entreprise désire lancer la fabrication d'une ligne de produits « bout de canapé » réalisée en sapelli massif et panneaux de MDF plaqués frêne.

Dimensions hors tout :

Longueur = 550

Largeur = 550

Hauteur = 450

Cet ensemble est composé de 5 sous-ensembles :

- le dessus, rep. 100
- la table, rep. 200
- le caisson, rep. 300
- les abattants, rep. 400
- la quincaillerie, rep. 500

Le dessus est constitué d'un panneau en MDF recevant un frisage contrebalancé. Il est bordé par des emboîtures assemblées par languettes rapportées sur les côtés et par « lamellos » en façade. Les chants visibles sont plaqués.

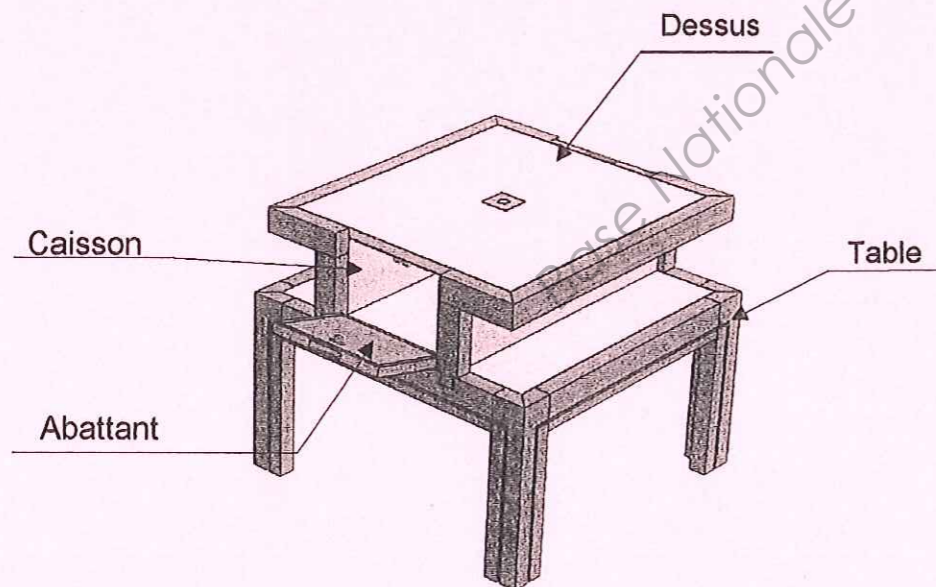
La table est constituée de 4 pieds et traverses assemblés par tenons et mortaises. Ce piétement reçoit un panneau en MDF plaqué frêne assemblé par rainure et languettes rapportées avec les traverses.

Le caisson est constitué de 4 montants intermédiaires assemblés aux traverses de façade de la table par une queue d'aronde à mi épaisseur. Deux panneaux de côté en MDF plaqués frêne sont assemblés dans les montants et le dessus par « lamellos » et vissés avec le dessus de table.

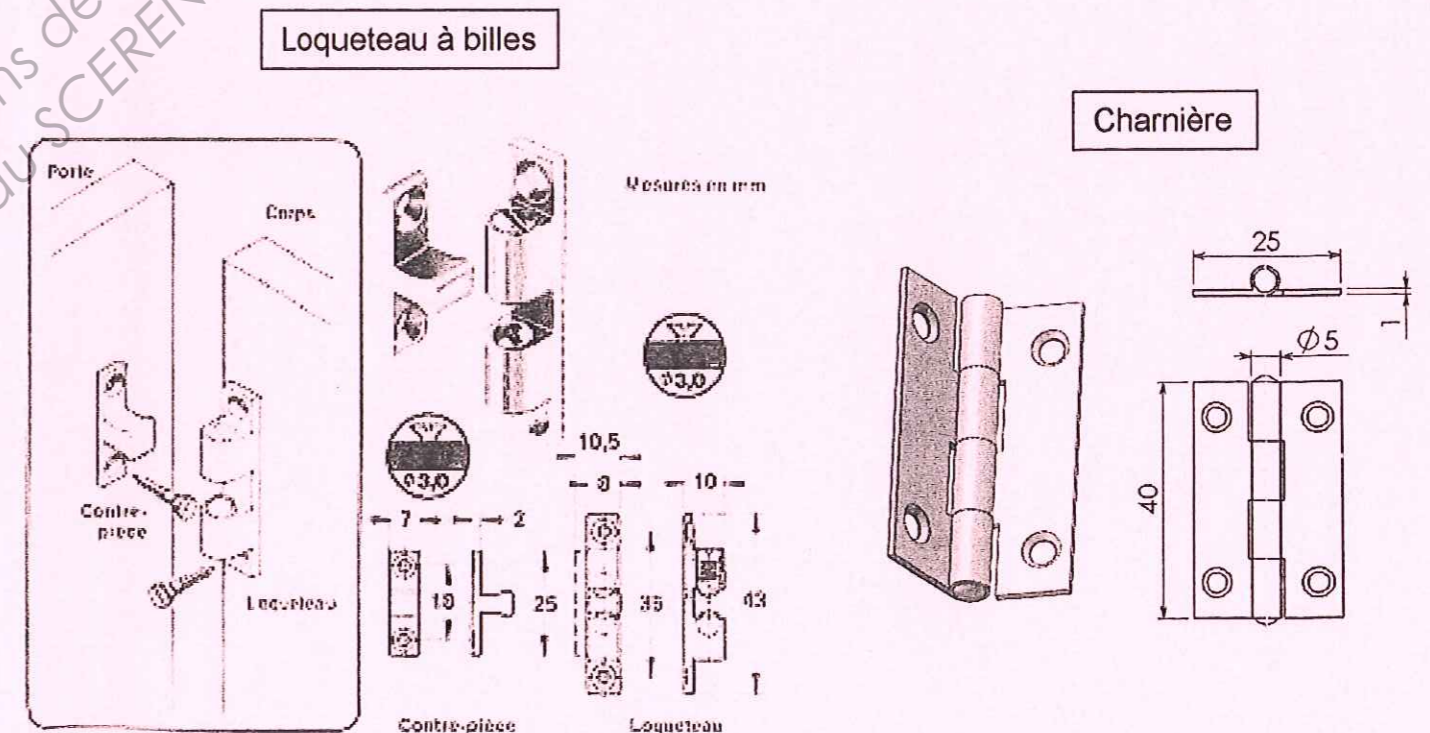
Les montants sont tourillonnés dans les emboîtures de façade du dessus.

Les abattants sont réalisés en panneaux MDF alaisés, recevant un frisage contrebalancé. Une prise de doigt est pratiquée sur le chant supérieur.

La rotation est obtenue par 2 charnières. Le maintien en position fermée se fait par loqueteau à billes.



TRAVAIL DEMANDÉ	RESSOURCES	EXIGENCES	BÂREME PROPOSÉ
Sur les folios 5/6 et 6/6 (orientés verticalement), compléter le dessin d'ensemble du bout de canapé, à l'échelle : 1 : 1 : Tracer la ½ coupe A-A et la ½ coupe B-B.	Perspective éclatée, folio 4/6.	Respect des dimensions.	... / 15
	Géométral, folio 3/6 (les éléments représentés restent en position).	Respect des assemblages.	... / 15
	Descriptif, folio 2/6.	Mise en place des quincailleries.	... / 7
	Nomenclature, folio 4/6.	Respect des matériaux.	... / 10
	Quincailleries, folio 2/6.	Respect des normes de dessin technique.	... / 8
Démarche Décoder les différents documents. Rechercher les informations. Respecter les normes de dessin technique. Respecter les conventions de métier (ne pas faire la mise en couleurs).		Qualité graphique, propreté du dessin.	... / 5
		TOTAL NOTE	... / 60
			... / 6



CERTIFICAT D'APTITUDE PROFESSIONNELLE ÉBÉNISTE

Code examen : 11EP1

EPIa - Étude de Construction – ponctuelle écrite

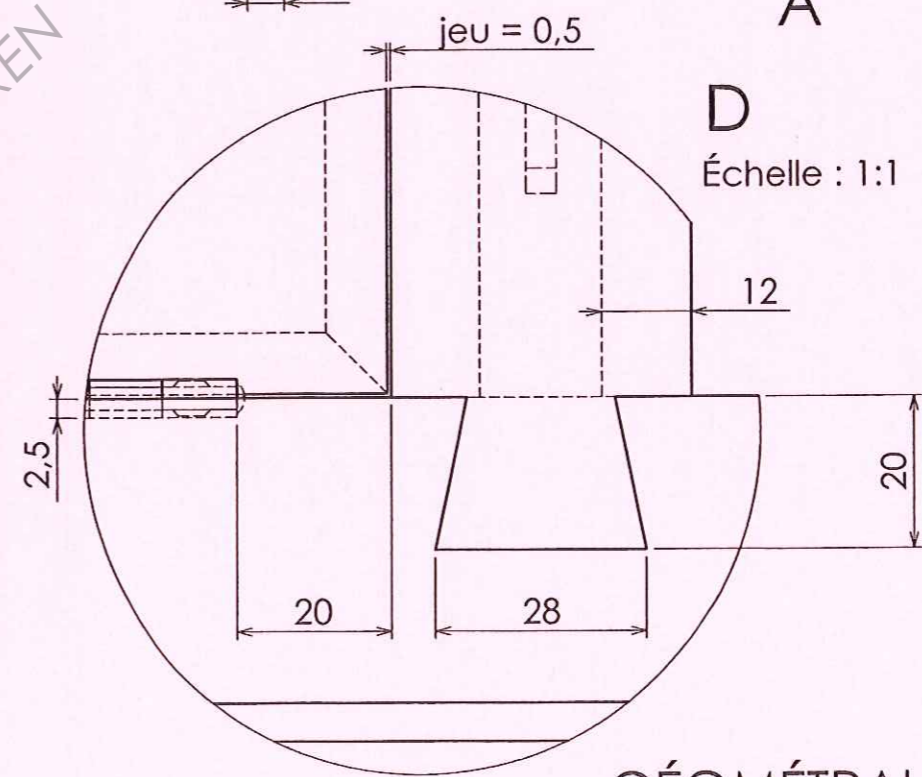
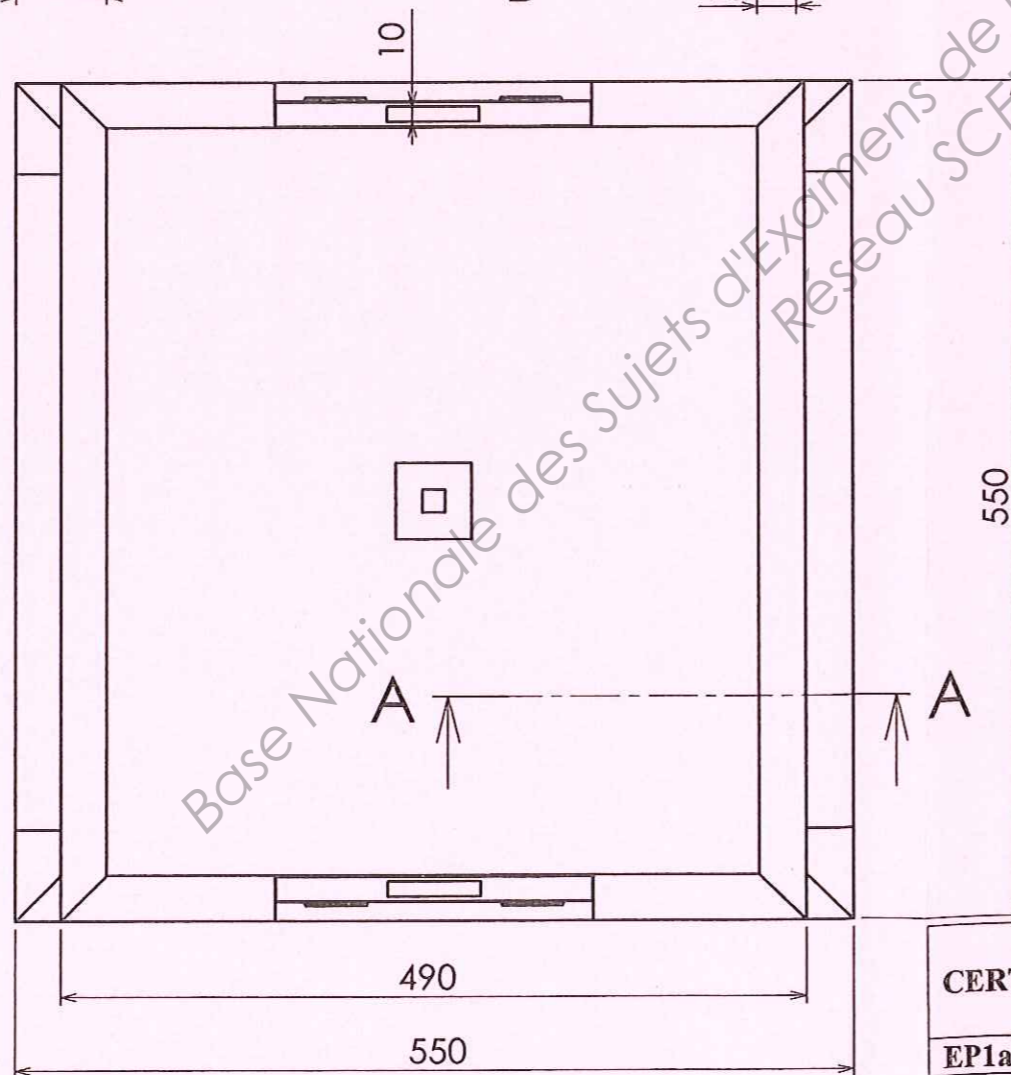
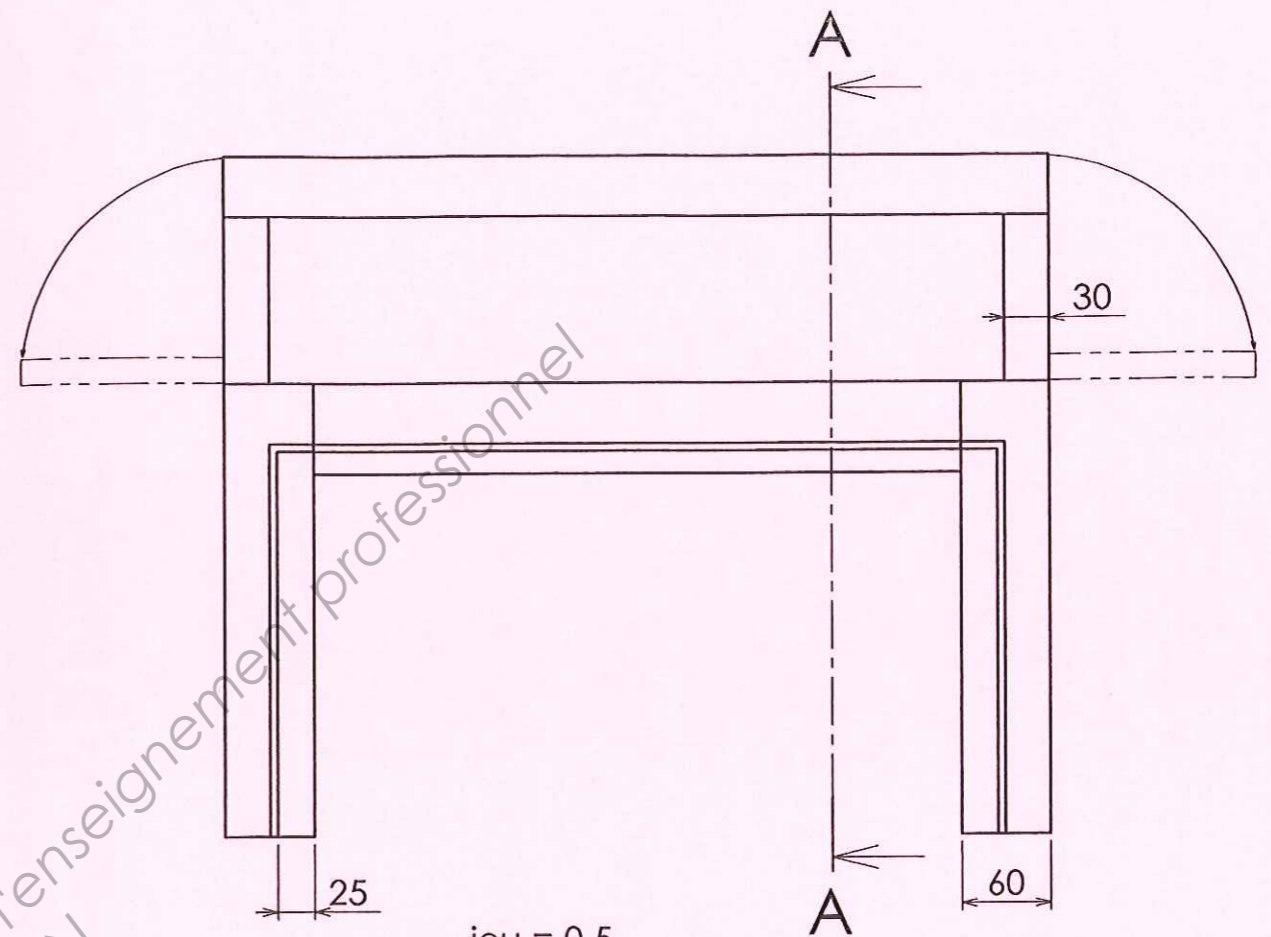
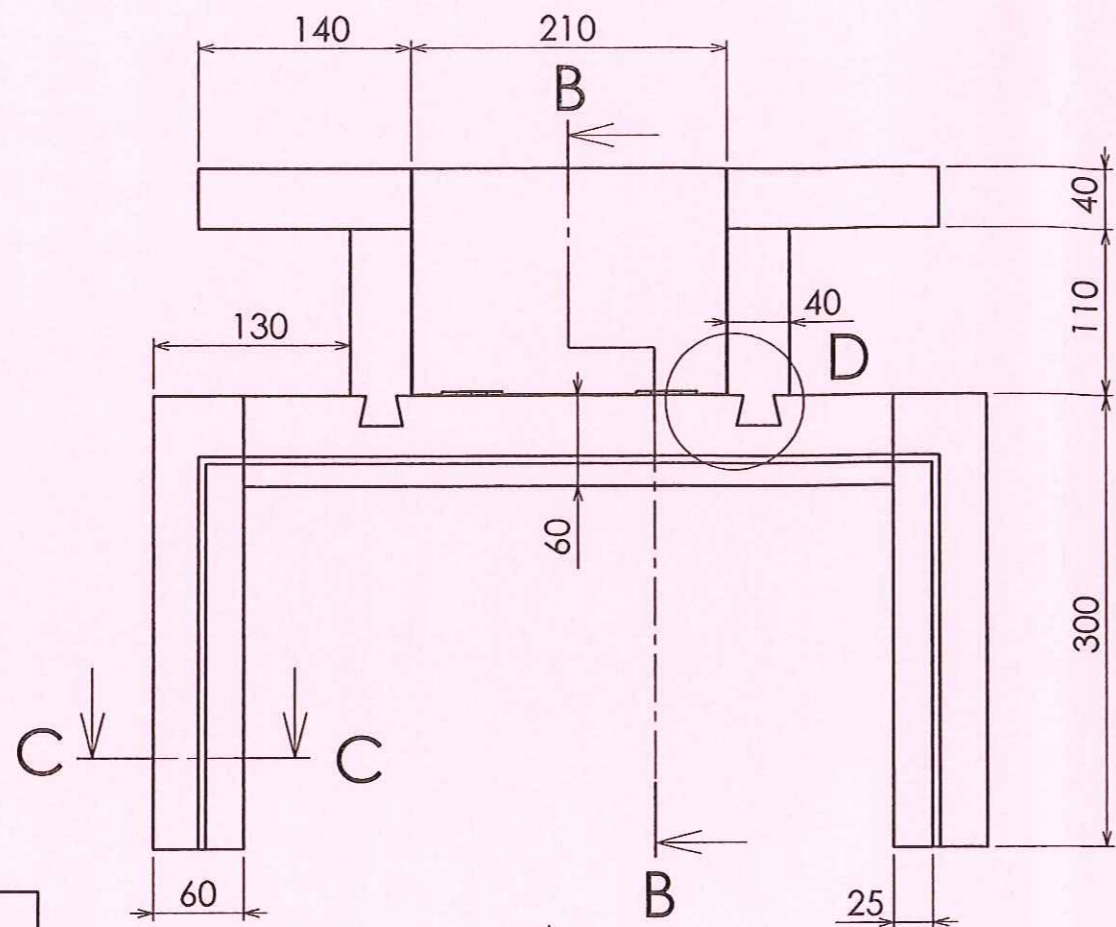
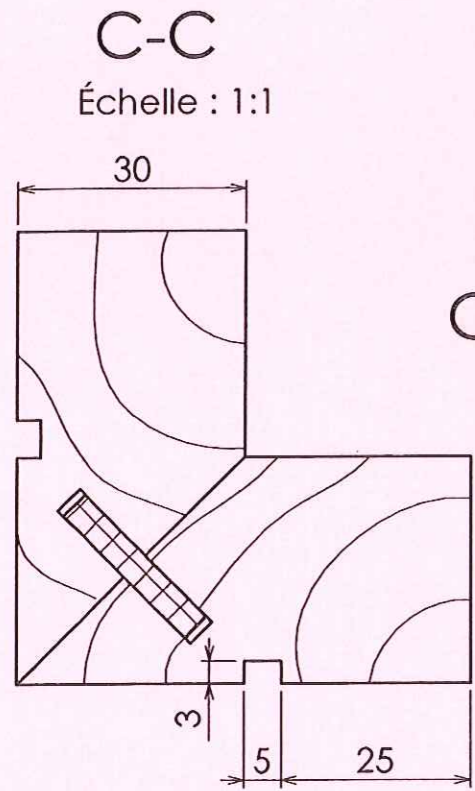
Session 2011

DOSSIER CORRIGÉ

Coefficient : 4

Durée : 3h30

folio 2 / 6



GÉOMÉTRAL Échelle : 1:5

CERTIFICAT D'APTITUDE PROFESSIONNELLE ÉBÉNISTE

Code examen : 11EP1

EP1a - Étude de Construction – ponctuelle écrite

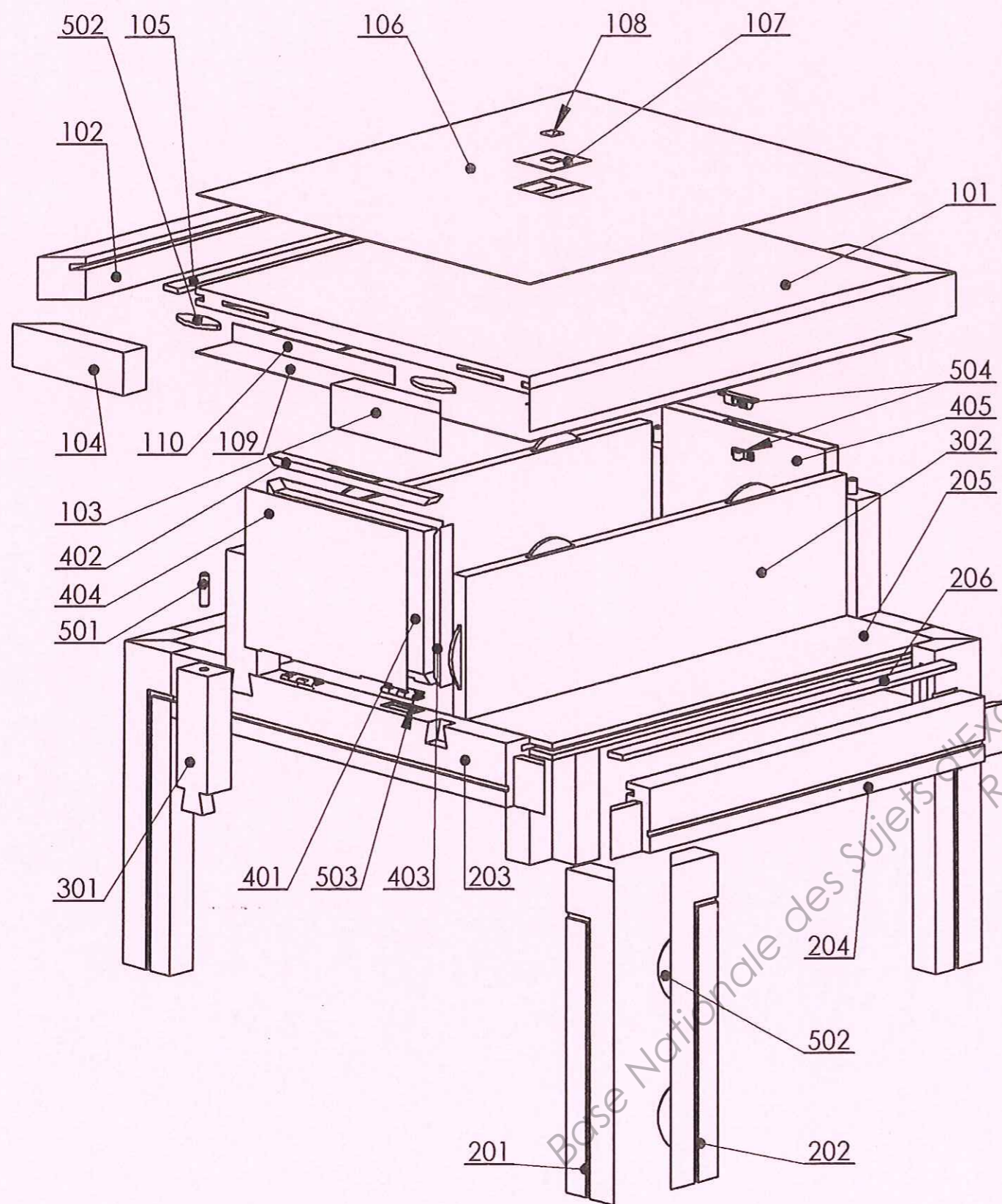
Session 2011

DOSSIER CORRIGÉ

Coefficient : 4

Durée : 3h30

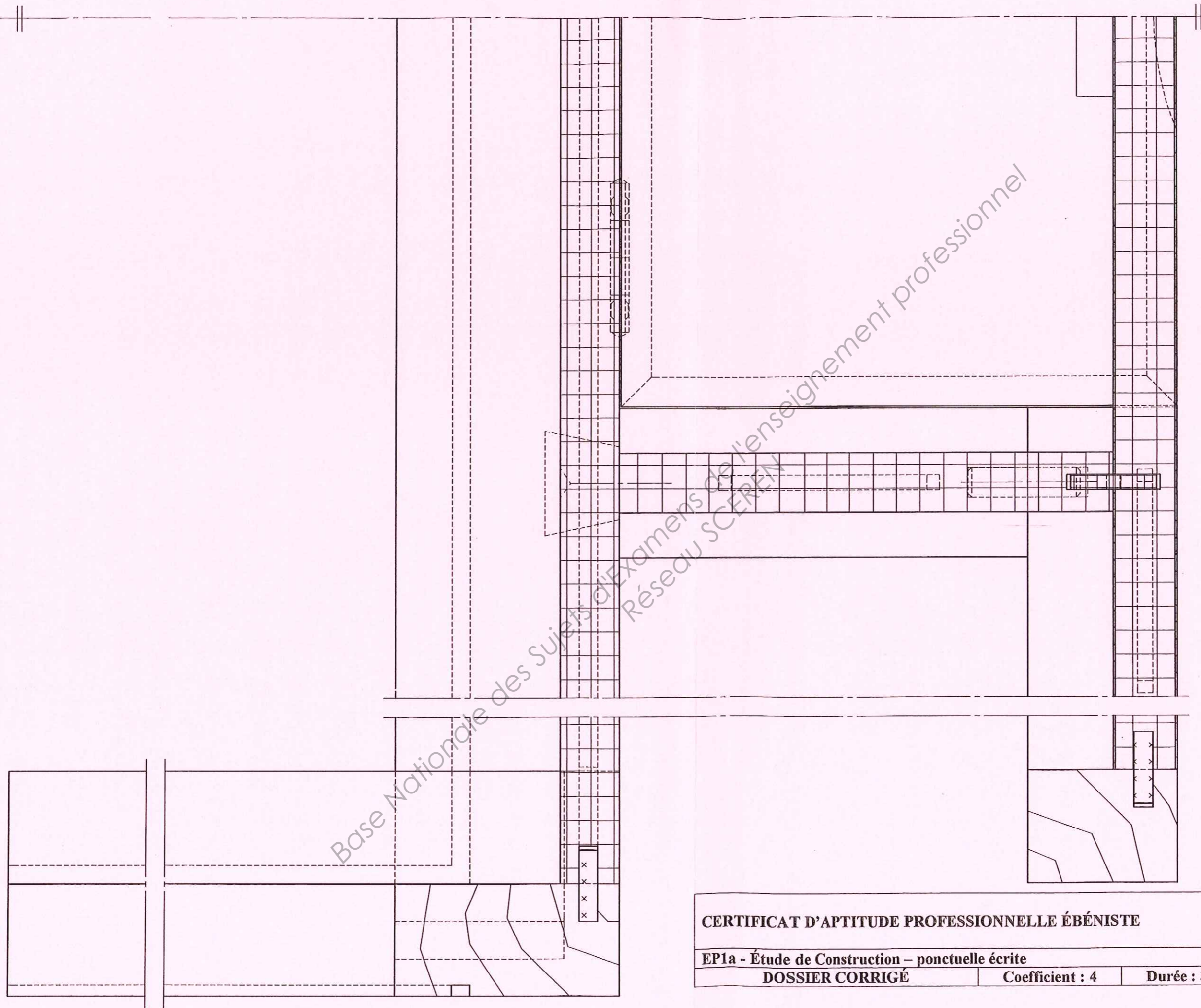
folio 3 / 6



507	8	Vis TF 3 x 15					pour les loqueteaux
506	16	Vis TF 3 x 20					pour les charnières
505	6	Vis TF 4 x 35					vissage de 302
504	2	Loqueteau à billes					platine 44 x 8
503	4	Charnière 40 x 25	Laiton				
502	20	Lamello N°10					
501	4	Tourillon	Hêtre	30	φ8		
405	2	Contre balancement	Frêne			6/10e	
404	2	Placage	Frêne			6/10e	
403	4	Petite alaise	Sapelli	149,5	16	8	
402	4	Grande alaise	Sapelli	209	16	8	
401	2	Panneau	MDF	193	133,5	16	
302	2	Côté caisson	MDF plaqué frêne	490	133	16	vissé avec 205
301	4	Montant intermédiaire	Sapelli	130	40	30	
206	4	Languette rapportée	C.P.	429	19	5	
205	1	Plateau inférieur	MDF plaqué frêne	490	490	16	
204	2	Traverse côté	Sapelli	510	60	30	
203	2	Traverse face	Sapelli	510	60	30	
202	4	Demi pied gauche	Sapelli	300	60	30	
201	4	Demi pied droit	Sapelli	300	60	30	
110	2	Bande de chant	Frêne			6/10e	
109	1	Contre balancement	Sapelli			6/10e	
108	1	Incrustation centrale	Amarante			6/10e	
107	2	Incrustation	Ébène			6/10e	
106	2	Placage plateau	Frêne			6/10e	
105	2	Languette rapportée	C.P.	489	19	5	
104	2	Emboîture face gauche	Sapelli	140	40	30	
103	2	Emboîture face droite	Sapelli	140	40	30	
102	2	Emboîture côté	Sapelli	550	40	30	
101	1	Plateau supérieur	MDF	490	430	16	
Rep.	Nbre	Désignation	Matière	Longueur	Largeur	Epaisseur	Observations

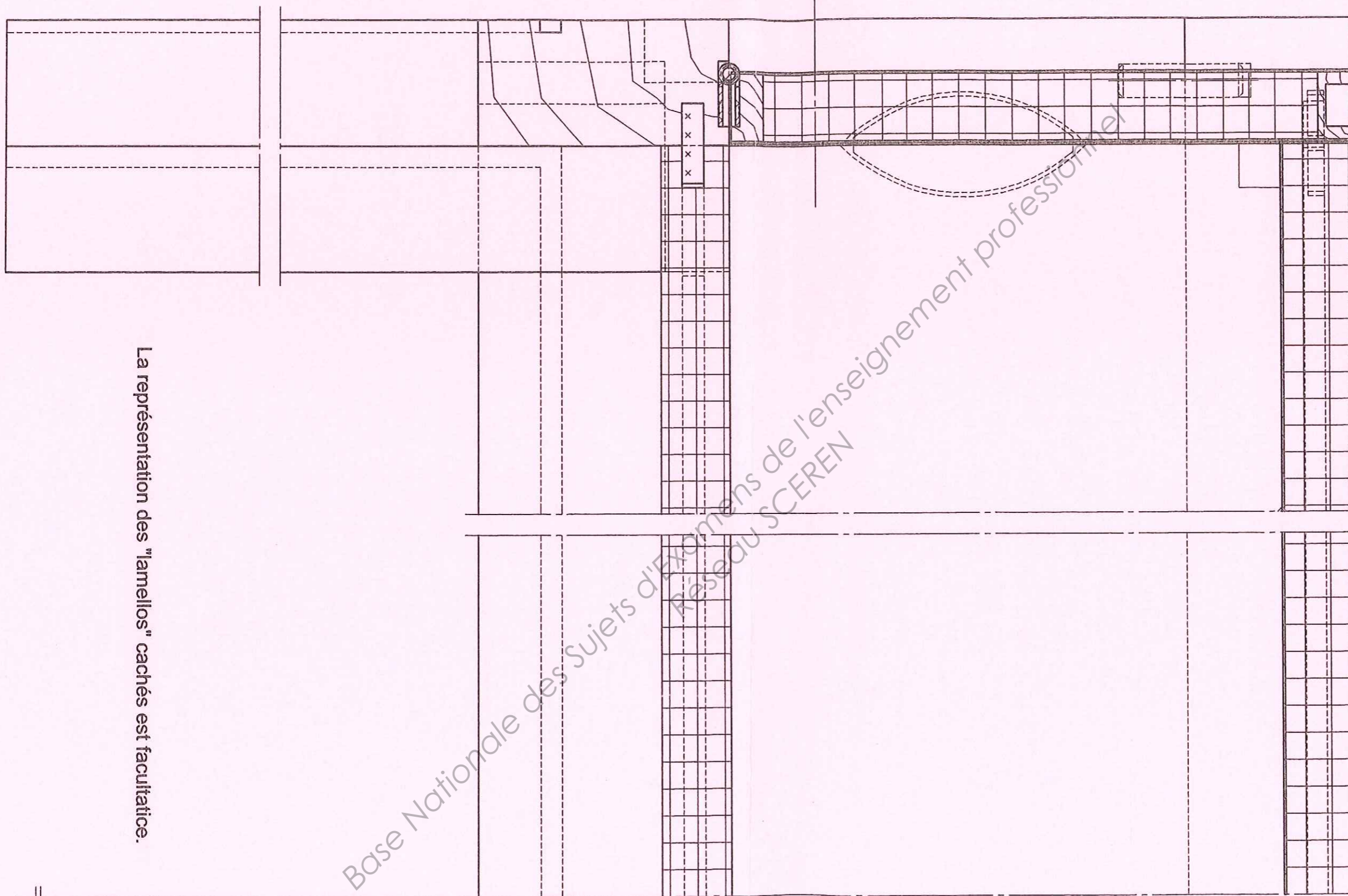
Remarque : Les cases grisées de la nomenclature ne sont pas utiles pour le travail demandé.

CERTIFICAT D'APTITUDE PROFESSIONNELLE ÉBÉNISTE			Code examen : 11EP1	
EP1a - Étude de Construction – ponctuelle écrite			Session 2011	
DOSSIER CORRIGÉ	Coefficient : 4	Durée : 3h30	folio 4 / 6	



A-A

CERTIFICAT D'APTITUDE PROFESSIONNELLE ÉBÉNISTE			Code examen : 11EP1
EP1a - Étude de Construction – ponctuelle écrite			Session 2011
DOSSIER CORRIGÉ	Coefficient : 4	Durée : 3h30	folio 5 / 6



La représentation des "lamellos" cachés est facultative.

B-B

CERTIFICAT D'APTITUDE PROFESSIONNELLE ÉBÉNISTE			Code examen : 11EP1
EP1a - Étude de Construction – ponctuelle écrite		Session 2011	
DOSSIER CORRIGÉ	Coefficient : 4	Durée : 3h30	folio 6 / 6